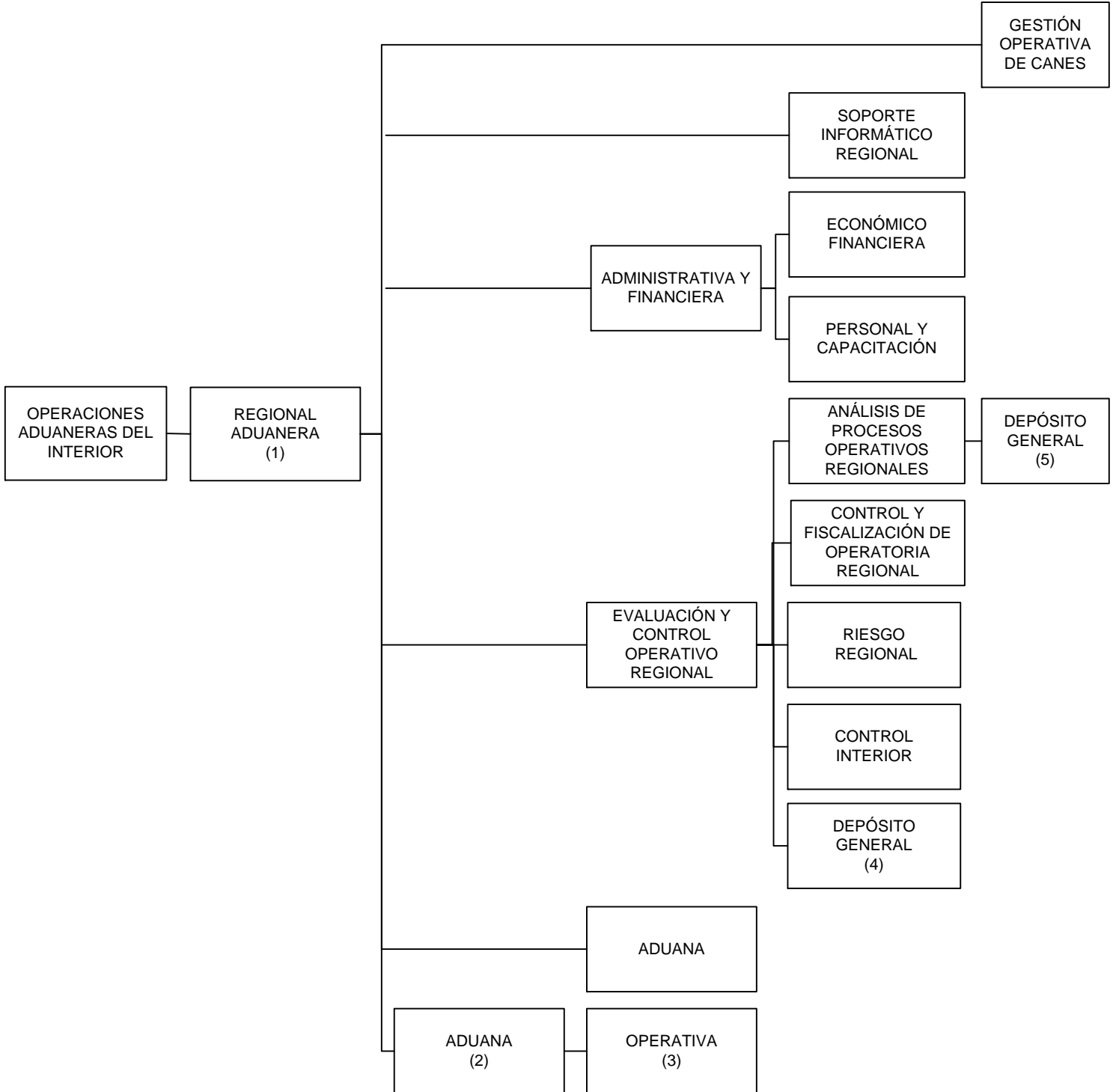


SUBDIRECCION GENERAL	DEPARTAMENTO	DIVISION	SECCION
----------------------	--------------	----------	---------



(1) CORRESPONDE A:

DIRECCIÓN REGIONAL ADUANERA NOROESTE:

Tinogasta, Tucumán, Santiago del Estero, Jujuy, La Quiaca, Orán, Pocitos y Salta.

DIRECCIÓN REGIONAL ADUANERA NORESTE:

Bernardo de Irigoyen, Iguazú, Oberá, Paso de los Libres, Posadas, San Javier, Santo Tomé, Barranqueras, Clorinda, Corrientes, Formosa, Goya.

DIRECCIÓN REGIONAL ADUANERA HIDROVÍA:

San Nicolás, San Pedro, Diamante, Paraná, Rosario, San Lorenzo, Santa Fe, Villa Constitución, Rafaela, Venado Tuerto, Colón, Concepción del Uruguay, Concordia y Gualeguaychú.

DIRECCIÓN REGIONAL ADUANERA PAMPEANA:

Bahía Blanca, General Pico, Mar del Plata, Necochea, Neuquén, San Carlos de Bariloche, San Martín de los Andes, Villa Regina, San Antonio Oeste.

DIRECCIÓN REGIONAL ADUANERA CENTRAL:

Córdoba, Deheza, Mendoza, San Juan, San Luis, San Rafael y La Rioja.

DIRECCIÓN REGIONAL ADUANERA PATAGÓNICA:

Caleta Olivia, Comodoro Rivadavia, Río Gallegos, Esquel, Puerto Deseado, Puerto Madryn, Río Grande, Santa Cruz y Ushuaia.

(2) Corresponde a TRES (3) unidades iguales para las Aduanas de: "San Lorenzo", "Paso de los Libres" y "Mendoza".

(3) Corresponde a CUATRO (4) unidades iguales:

Departamento Aduana de San Lorenzo: Operativa San Lorenzo

Departamento Aduana de Paso de los Libres: Operativa Paso de los Libres

Departamento Aduana de Mendoza: Operativa Mendoza y Operativa Cristo Redentor

(4) Corresponde a DOS (2) unidades iguales para las Direcciones Regionales Aduaneras "Hidrovia" y "Noreste".

(5) Corresponde a CUATRO (4) unidades iguales para las Direcciones Regionales Aduaneras "Pampeana", "Patagónica", "Central" y "Noroeste".