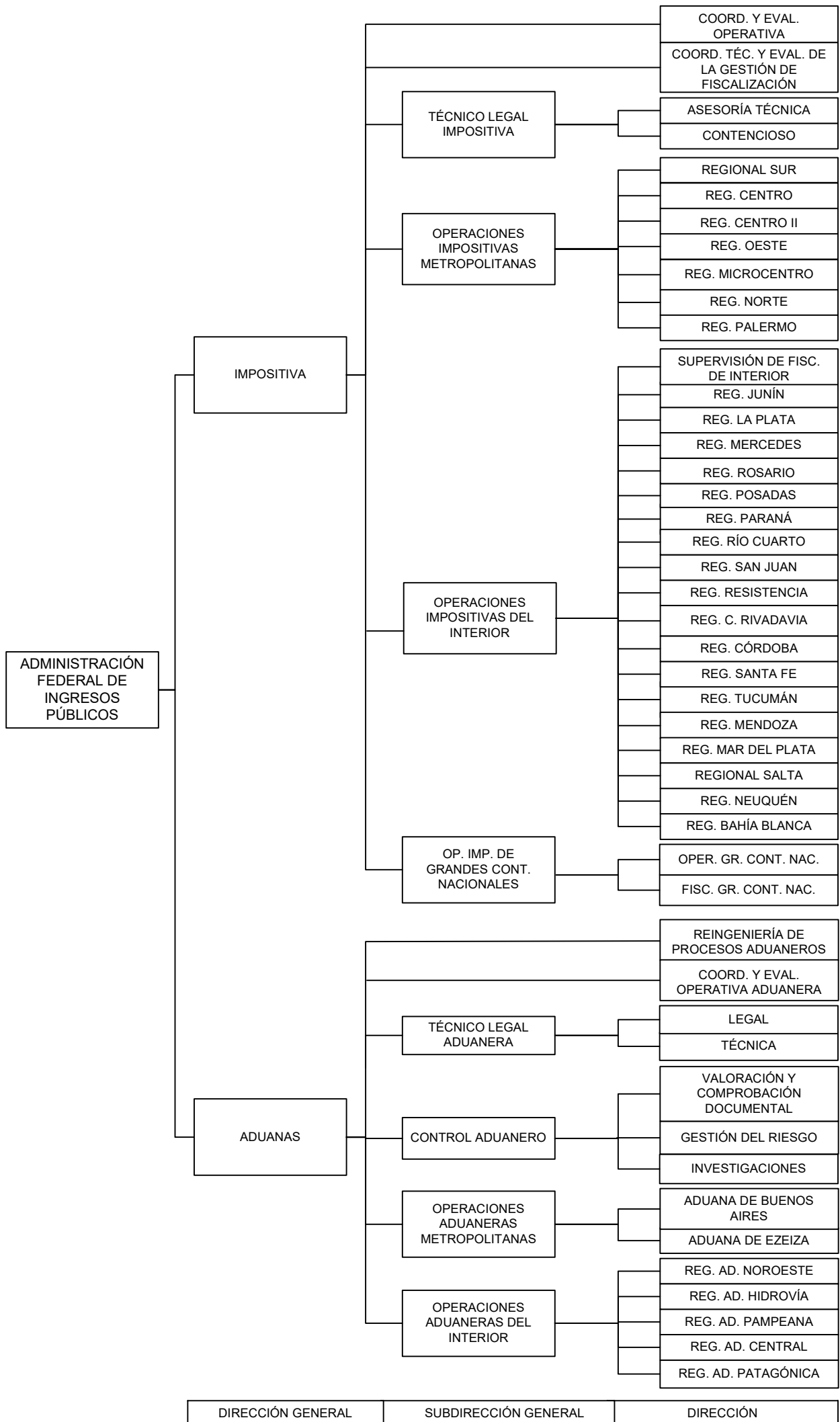


ADMINISTRACIÓN FEDERAL DE INGRESOS PÚBLICOS

DIRECCIÓN GENERAL SUBDIRECCIÓN GENERAL DIRECCIÓN



DIRECCIÓN GENERAL	SUBDIRECCIÓN GENERAL	DIRECCIÓN
-------------------	----------------------	-----------