

DIRECCIÓN GENERAL	SUBDIRECCIÓN GENERAL	DIRECCIÓN	DIVISIÓN
-------------------	----------------------	-----------	----------

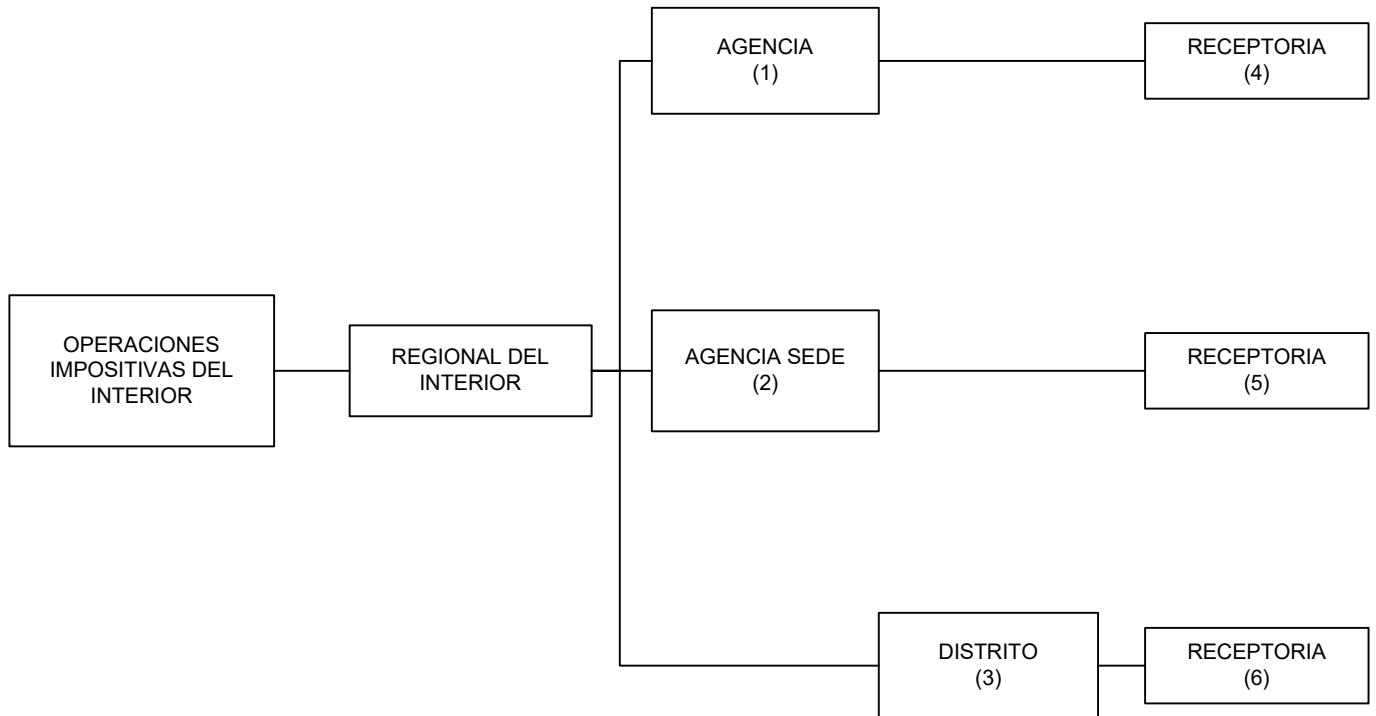
(1) CORRESPONDE A 18 DIRECCIONES REGIONALES IGUALES SEGÚN ACCIÓN Y TAREAS: ROSARIO, CÓRDOBA, SANTA FE, TUCUMÁN, MENDOZA, LA PLATA, MAR DEL PLATA, MERCEDES, SALTA, POSADAS, PARANÁ, RÍO CUARTO, SAN JUAN, RESISTENCIA, JUNÍN, NEUQUÉN, COMODORO RIVADAVIA Y BAHÍA BLANCA.

(2) CORRESPONDE A 66 UNIDADES IGUALES SEGÚN ACCIÓN Y TAREAS:

- A DIRECCIÓN REGIONAL ROSARIO CORRESPONDEN FISCALIZACIÓN 1, 2, 3, 4, 5, 6, 7 Y 8.
- A DIRECCIÓN REGIONAL CÓRDOBA CORRESPONDEN FISCALIZACIÓN 1, 2, 3, 4, 5 Y 6.
- A DIRECCIÓN REGIONAL SANTA FE CORRESPONDEN FISCALIZACIÓN 1, 2 Y 3.
- A DIRECCIÓN REGIONAL TUCUMÁN CORRESPONDEN FISCALIZACIÓN 1, 2, 3 Y 4.
- A DIRECCIÓN REGIONAL MENDOZA CORRESPONDEN FISCALIZACIÓN 1, 2, 3, 4 Y 5.
- A DIRECCIÓN REGIONAL LA PLATA CORRESPONDEN FISCALIZACIÓN 1, 2, 3, 4 Y 5.
- A DIRECCIÓN REGIONAL MAR DE L PLATA CORRESPONDEN FISCALIZACIÓN 1, 2, 3, 4 Y 5.
- A DIRECCIÓN REGIONAL MERCEDES CORRESPONDEN FISCALIZACIÓN 1, 2, 3 Y 4.
- A DIRECCIÓN REGIONAL SALTA CORRESPONDEN FISCALIZACIÓN 1 Y 2.
- A DIRECCIÓN REGIONAL POSADAS CORRESPONDEN FISCALIZACIÓN 1 Y 2.
- A DIRECCIÓN REGIONAL PARANÁ CORRESPONDEN FISCALIZACIÓN 1 Y 2.
- A DIRECCIÓN REGIONAL RÍO CUARTO CORRESPONDEN FISCALIZACIÓN 1, 2 Y 3.
- A DIRECCIÓN REGIONAL SAN JUAN CORRESPONDEN FISCALIZACIÓN 1 Y 2.
- A DIRECCIÓN REGIONAL RESISTENCIA CORRESPONDEN FISCALIZACIÓN 1, 2 Y 3.
- A DIRECCIÓN REGIONAL JUNÍN CORRESPONDEN FISCALIZACIÓN 1, 2 Y 3.
- A DIRECCIÓN REGIONAL NEUQUÉN CORRESPONDEN FISCALIZACIÓN 1 Y 2.
- A DIRECCIÓN REGIONAL COMODORO RIVADAVIA CORRESPONDEN FISCALIZACIÓN 1 Y 2.
- A DIRECCIÓN REGIONAL BAHÍA BLANCA CORRESPONDEN FISCALIZACIÓN 1, 2, 3, 4 Y 5.

(3) CORRESPONDE A 5 UNIDADES IGUALES SEGÚN ACCIÓN Y TAREAS, EXCLUSIVAMENTE PARA LAS DIRECCIONES REGIONALES CÓRDOBA, MAR DEL PLATA, MENDOZA Y ROSARIO (2 unidades).

(4) CORRESPONDE A 2 UNIDADES IGUALES SEGÚN ACCIÓN Y TAREAS, PARA LA DIRECCIÓN REGIONAL ROSARIO. RESTO 1 UNIDAD



SUBDIRECCION GENERAL	DIRECCION	AGENCIA	DISTRITO	RECEPTORIA
----------------------	-----------	---------	----------	------------

(1) CORRESPONDE A 22 UNIDADES IGUALES SEGÚN ACCIÓN Y TAREAS.

(2) CORRESPONDE A 23 UNIDADES IGUALES SEGÚN ACCIÓN Y TAREAS.

(3) CORRESPONDE A 63 UNIDADES IGUALES SEGÚN ACCIÓN Y TAREAS.

(4) CORRESPONDE A 1 UNIDAD:
 RECEPTORIA AYACUCHO (AGENCIA TANDIL - DIRECCIÓN REGIONAL MAR DEL PLATA).

(5) CORRESPONDE A 2 UNIDADES:
 RECEPTORIA NOGOYÁ (AGENCIA SEDE PARANÁ - DIRECCIÓN REGIONAL PARANÁ)
 RECEPTORIA ROJAS (AGENCIA SEDE JUNIN - DIRECCION REGIONAL JUNIN).

(6) CORRESPONDE A 3 UNIDADES IGUALES:
 RECEPTORIA DE RÍO TERCERO (DTO. HERNANDO - DIRECCIÓN REGIONAL RÍO CUARTO)
 RECEPTORIA HUINCA RENANCO (DTO. LABOULAYE - DIRECCIÓN REGIONAL RÍO CUARTO)
 RECEPTORIA PUERTO DESEADO (DTO. CALETA OLIVIA - DIRECCIÓN REGIONAL COMODORO RIVADAVIA)