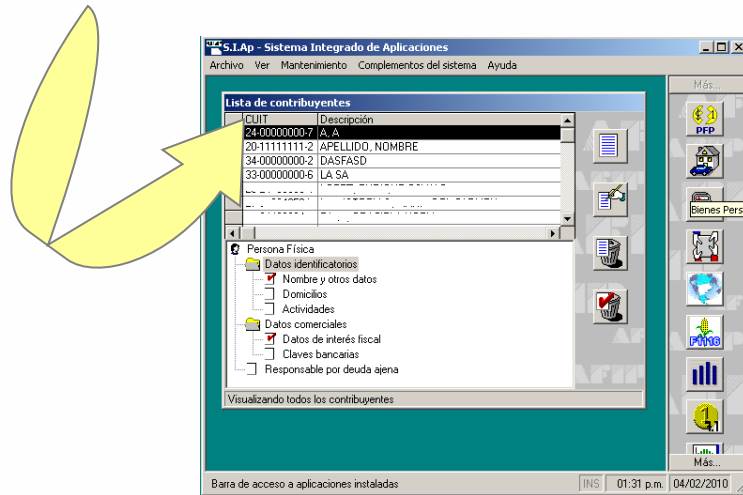




## Aplicativos

Plataforma de descargas

SIAp | Bienes Personales | Ganancias Personas Físicas | Ganancias Personas Jurídicas - Sociedades | IVA | Ganancia Mínima Presunta | Seguridad Social | Nuevo Régimen de Regularización de Autónomos y Monotributo | Devoluciones y/o Tránsferencias | Garantías | Régimen de Productores de Seguros | Kit María | Pool de Modem | Planes de Facilidades de Pago | Otros Programas impositivos | Otros Programas aduaneros | Programas de Acuerdos de Colaboración con Administraciones Tributarias Subnacionales |



## ¿Cómo se realiza la descarga e instalación de Aplicativos AFIP?

Utilización del Sistema Integrado de Aplicaciones S.I.Ap.

La AFIP pone a su disposición los aplicativos necesarios para cumplir con la presentación de las declaraciones juradas y la gestión de determinados trámites. Podrá seleccionar el aplicativo que necesite para utilizarlo en su PC.

- Podrá obtener los aplicativos sin limitación de horario, todos los días del año desde cualquier lugar (solo necesita una computadora con conexión a Internet).
- Podrá ir adelantando la información de sus declaraciones, completando directamente los datos del aplicativo en su computadora, y luego generarlas para efectuar la presentación, la que, en la mayoría de los casos, podrá efectuarla por Internet ([ver pasos](#)).

Tenga en cuenta que:

- Como paso previo a la utilización de cualquiera de los programas aplicativos AFIP, el usuario deberá tener instalado el **SISTEMA INTEGRADO DE APLICACIONES – S.I.Ap.** ([ver cómo utilizarlo](#))



Los programas aplicativos AFIP se encuentran desarrollados en un lenguaje de programación denominado Visual Basic.

A efectos de proceder a la instalación de cualquiera de ellos (incluso el SIAP), debe obtener un programa ejecutable (el cual puede ser descargado desde la página web AFIP).

Los programas ejecutables están constituidos por varios archivos de distintos tipos, alguno de los cuales son comunes a todos los programas aplicativos, y otros resultan de uso exclusivo de alguno de ellos (esta situación tiene que ver con los requerimientos de cada sistema).

El esquema SIAP permite cumplir con una doble función:

- Facilitar a los contribuyentes una metodología de trabajo que maximice la eficiencia, permitiéndoles cargar una única vez los datos de cada contribuyente, para que luego esa información sea utilizada por todos los módulos que lo requieran, sin necesidad de volverlos a informar.
- Acortar los tiempos de instalación y tamaño de los distintos programas aplicativos (módulos) en razón de que todos los archivos comunes, se instalan una única vez (al momento de instalar el SIAP).


## ¿Cómo encuentro el programa aplicativo que necesito utilizar?

### PASO 1

Ingrese a la página de la AFIP ([www.afip.gob.ar](http://www.afip.gob.ar)) y seleccione la opción “Aplicativos” ([www.afip.gob.ar/aplicativos](http://www.afip.gob.ar/aplicativos)).

### PASO 2

Podrá encontrar el aplicativo que necesita utilizar seleccionando la temática (cuadro superior, por ejemplo “Ganancias Personas Físicas”), desplazándose con la barra que se encuentra en el margen derecho, o utilizando la opción “Buscar” del explorador.



Administración Federal

ACCESO CON CLAVE FISCAL

TRÁMITES Y SERVICIOS

Autónomos

Contribuyentes Régimen General

Empleadores

Empleados

Futuros Contribuyentes

Monotributistas

Servicio Doméstico

Operadores de Comercio Exterior

Viajeros

Usuarios Aduaneros

Aplicativos  
Plataforma de descargas

Para acceder a una guía que contiene cuestiones generales de los aplicativos AFIP y los pasos para la descarga e instalación de aplicativos, ingrese aquí.

SIAp

Aplicativos Determinativos de Impuestos y Regimenes:

- Bienes Personales
- Ganancia Mínima Presunta
- Ganancias Personas Físicas
- Ganancias Personas Jurídicas - Sociedades
- IVA
- Seguridad Social
- Otros Programas Determinativos de Impuestos

### PASO 3

Como consecuencia se abrirá el listado de aplicativos disponibles para la descarga. Allí debe seleccionar aquel que quiere instalar.



Administración Federal

ACCESO CON CLAVE FISCAL

TRÁMITES Y SERVICIOS

Autónomos

Contribuyentes Régimen General

Empleadores

Empleados

Futuros Contribuyentes

Monotributistas

Servicio Doméstico

Operadores de Comercio Exterior

Viajeros

Usuarios Aduaneros

Accesos más utilizados

1. ABC - Preguntas y Respuestas Frecuentes

Aplicativos  
Plataforma de descargas

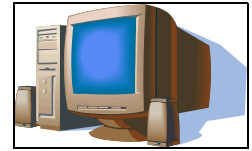
Para acceder a una guía que contiene cuestiones generales de los aplicativos AFIP y los pasos para la descarga e instalación de aplicativos, ingrese aquí.

SIAp

Aplicativos Determinativos de Impuestos y Regimenes:

- Bienes Personales
- Ganancia Mínima Presunta
- Ganancias Personas Físicas
  - Ganancias Personas Físicas y Bienes Personales - v.13.0 (período 2007 y siguientes)
  - Ganancias Personas Físicas y Bienes Personales - v.12.2 (período 2007 y siguientes)
  - Simulador de Impuesto Ganancias Persona Física - v.1.0 - release 0
  - Versión 7.1 Release 3 (período 2008 y anteriores)
- Ganancias Personas Jurídicas - Sociedades
- IVA
- Seguridad Social
- Otros Programas Determinativos de Impuestos

## Pasos para la instalación de los aplicativos



### PASO 1

Luego de encontrar el aplicativo que necesita utilizar, en el ejemplo se utiliza el SIAp (ya que es necesario para utilizar el resto de los aplicativos), deberá clicar sobre la versión a utilizar (siempre la mayor, ya que corresponde a la última, que es la que se encuentra vigente):

**Aplicativos**  
Plataforma de descargas

Para acceder a una guía que contiene cuestiones generales de los aplicativos AFIP y los pasos para la descarga e instalación de aplicativos, ingrese aquí.


**SIAp**

► **Versión 3.1 Release 5**

**Aplicativos Determinativos de Impuestos y Regímenes:**

- Bienes Personales
- Ganancia Mínima Presunta
- Ganancias Personas Físicas
- Ganancias Personas Jurídicas - Sociedades
- IVA
- Seguridad Social
- Otros Programas Determinativos de Impuestos

### PASO 2

Se desplegará en pantalla una síntesis del aplicativo a descargar y para su instalación deberá clicar sobre el ícono “Descargar Aplicativo”  que se encuentra en el margen derecho de la pantalla.

**Aplicativos**  
Plataforma de descargas

Para acceder a una guía que contiene cuestiones generales de los aplicativos AFIP y los pasos para la descarga e instalación de aplicativos, ingrese aquí.

**SIAp**

Versión	Tamaño	Publicación	Instructivo	Tablas	Descargar Versión/Release Vigente
3.1 Release 5	9939 KB	15/10/2010	Ver Windows Vista y 7	-	

#### Descripción

Es un sistema diseñado por la AFIP, en el cual se ingresarán los datos generales de los contribuyentes, los que además alimentarán las distintas "Aplicaciones", que posteriormente instale el usuario, a partir del SIAp, la información contenida en éste servirá de base para la generación de las declaraciones juradas que los responsables deberán presentar por los diferentes impuestos, facilitando y agilizando la tarea de los contribuyentes.

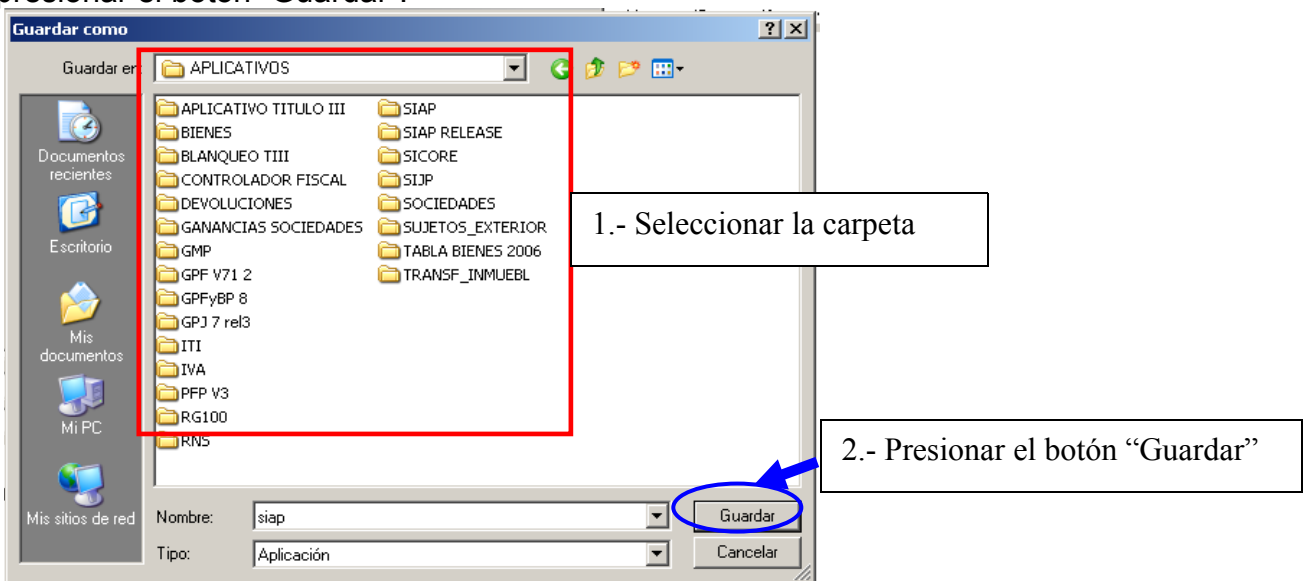
### PASO 3

En este paso deberá seleccionar la metodología de la descarga. Como todos los programas aplicativos disponibles en la página AFIP se encuentran comprimidos de manera de minimizar el tiempo de su descarga, ES RECOMENDABLE LA DESCARGA SIN PREVIA DESCOMPRESIÓN, es decir presionar el botón “GUARDAR”.



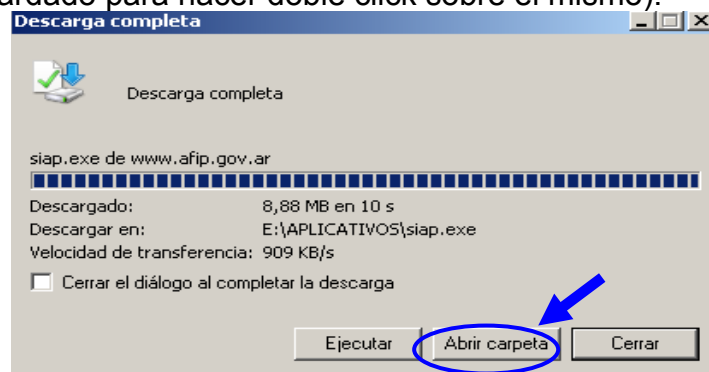
### PASO 4

En este paso su sistema operativo le permitirá seleccionar el destino en cual se realizará la copia de del programa a ejecutar para la instalación. Deberá elegir la carpeta y luego presionar el botón “Guardar”.



### PASO 5

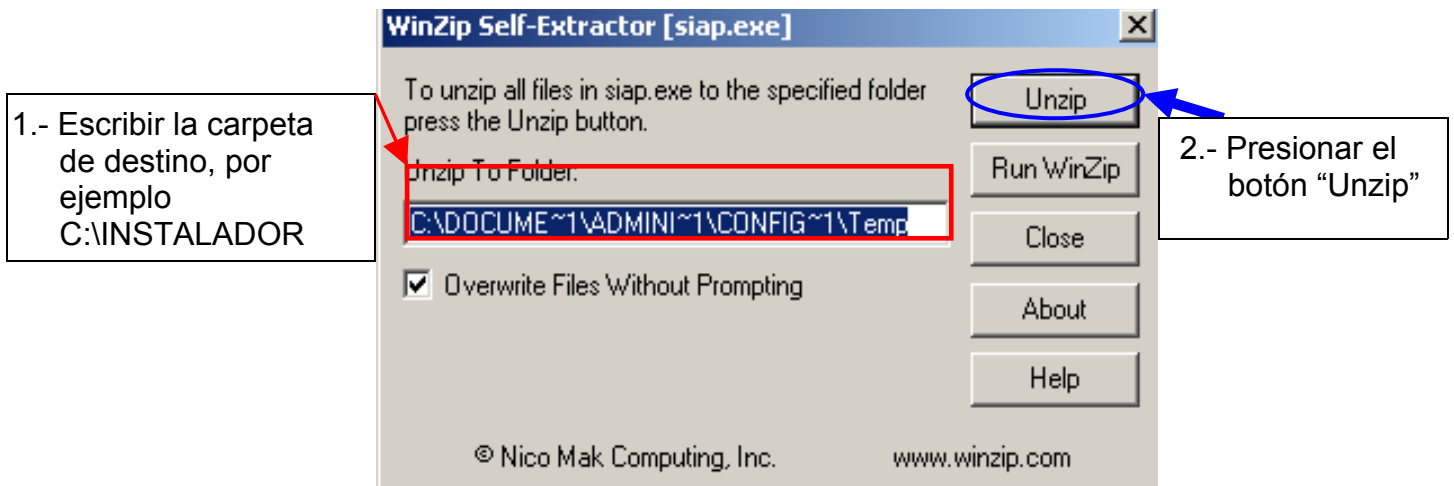
El sistema iniciará la copia a su PC del archivo necesario para la instalación y luego indicará la finalización del proceso mediante la siguiente pantalla. Donde deberá clicar sobre el botón “Ejecutar” (también podrá clicar sobre el botón “Cerrar” y buscar el archivo en la carpeta donde fue guardado para hacer doble click sobre el mismo).



## PASO 6

El sistema le permitirá seleccionar la carpeta donde descomprimirá los archivos necesarios para la instalación.

En el cuadro titulado “Unzip To Folder”, el usuario deberá indicar la carpeta en la cual se guardarán todos los archivos que componen el programa ejecutable y que hasta aquí se encuentran comprimidos.

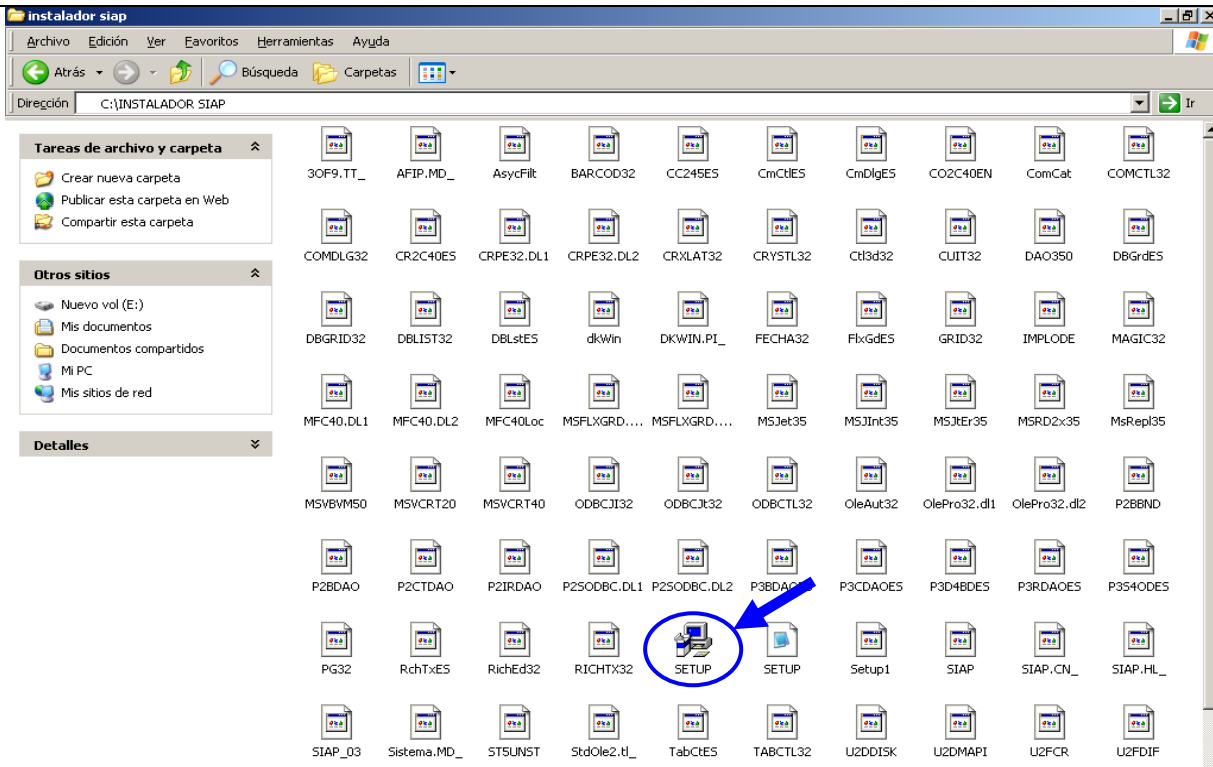


## PASO 7

Finalizada la descompresión, deberá acceder a la carpeta de destino, en el ejemplo C:\INSTALADOR SIAP y seleccionar el archivo ejecutable.

Se observará en la carpeta seleccionada una serie de archivos, los cuales en su conjunto, constituyen el programa de instalación. A efectos de iniciar la instalación deberá hacer doble click sobre el archivo denominado “SETUP” O “SETUP.exe”.

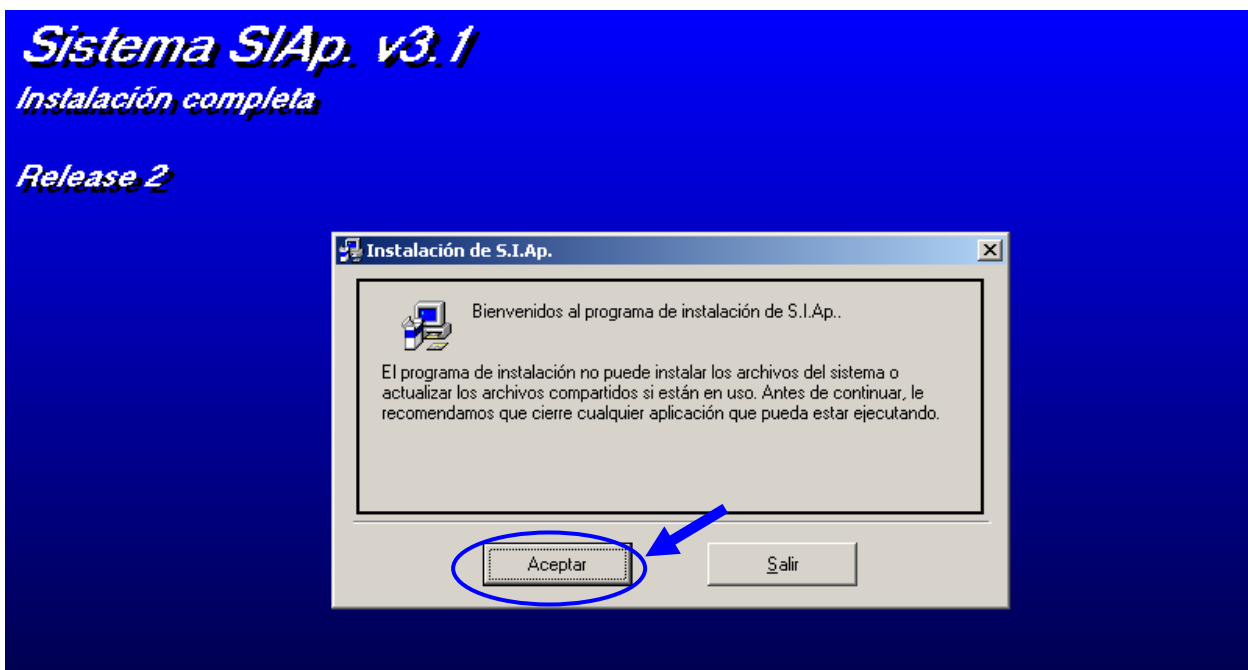
NOTA: recién con este paso, se estará iniciando el proceso de instalación propiamente dicho atento que hasta aquí, los pasos dados (descarga y descompresión) son preparatorios para ello.



## PASO 8

El sistema desplegará la pantalla para la instalación del aplicativo, en el ejemplo la del SIAp. Deberá clicar sobre el botón "Aceptar".

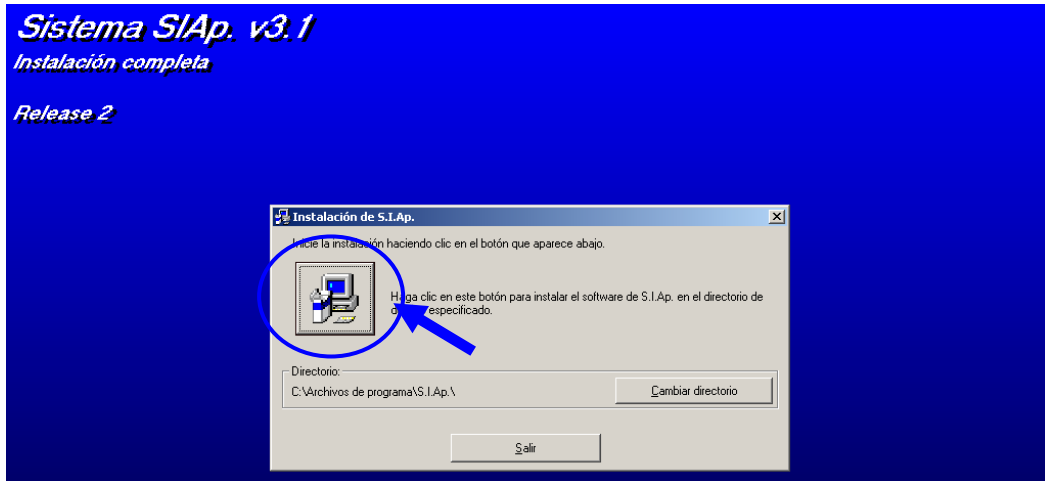
Iniciado este proceso, el sistema irá mostrando distintas pantallas, las cuales siempre presentarán la opción de cancelar la instalación (de optarse por ello antes de finalizar el proceso, la PC en la que se esté operando no sufrirá modificación alguna). Se recomienda aceptar la información que muestren las distintas pantallas.



## PASO 9

Haciendo click en el ícono señalado, se instalará el programa en el directorio c:\Archivos de programas\S.I.Ap.\

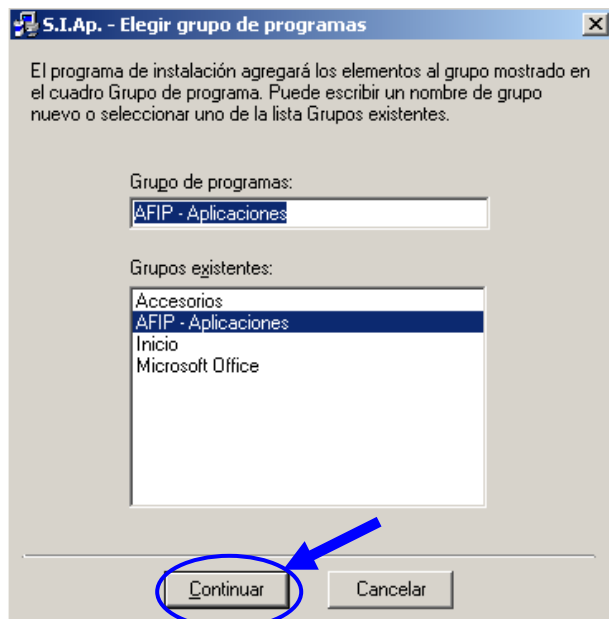
De todos modos Ud. puede, manualmente, cambiar la ubicación del mismo (utilizando el botón "Cambiar directorio").



Se recomienda aceptar la información que muestren las distintas pantallas y no modificar las opciones que se indican en la instalación, como por ejemplo, el directorio de instalación.

## PASO 10

Mediante el menú de la próxima pantalla, se brinda la posibilidad de agregar el aplicativo a un nuevo grupo de programas, (opción no recomendada). Es conveniente mantener el programa aplicativo dentro del grupo AFIP-Aplicaciones. Haciendo click en "Continuar", se instala el programa aplicativo en la ubicación deseada.

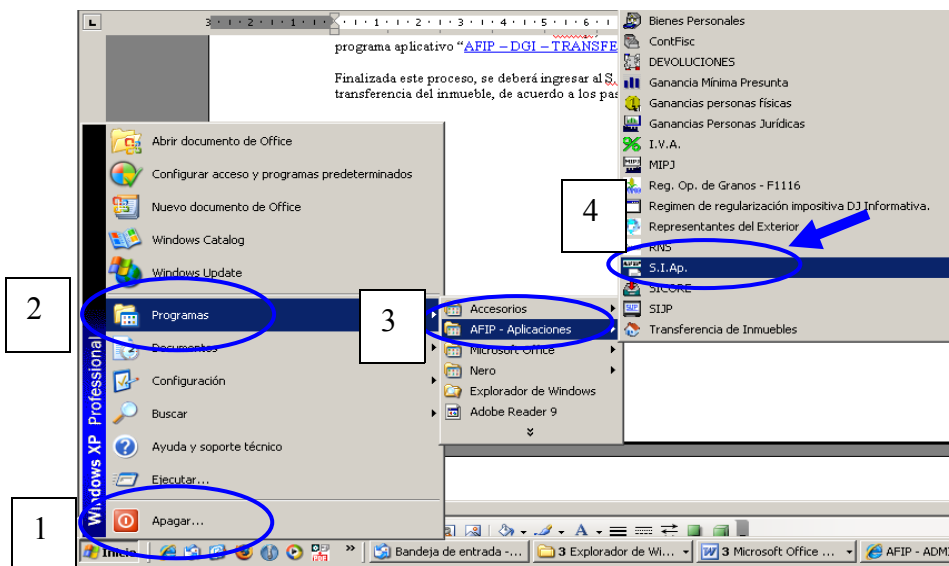


Cuando el sistema indicará que la instalación ha sido completada, deberá cliquear en el botón Cerrar.

# ¿Cómo utilizar el S.I.Ap (Sistema Integrado de Aplicaciones)?

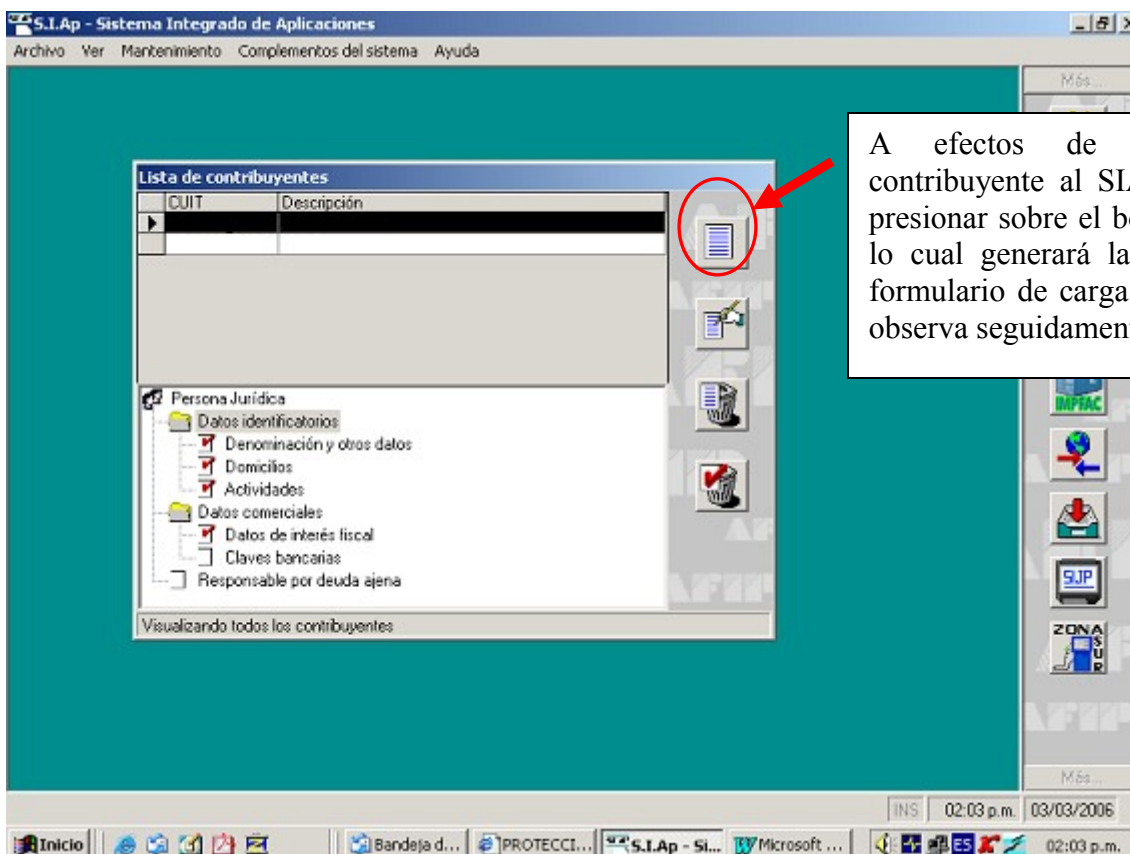
## PASO 1

Ingresar al S.I.Ap: deberá seleccionar en la barra inferior "INICIO" luego seleccionar "PROGRAMAS", dentro de esta opción "AFIP – Aplicaciones" y luego hacer click en el aplicativo "S.I.Ap."



## PASO 2

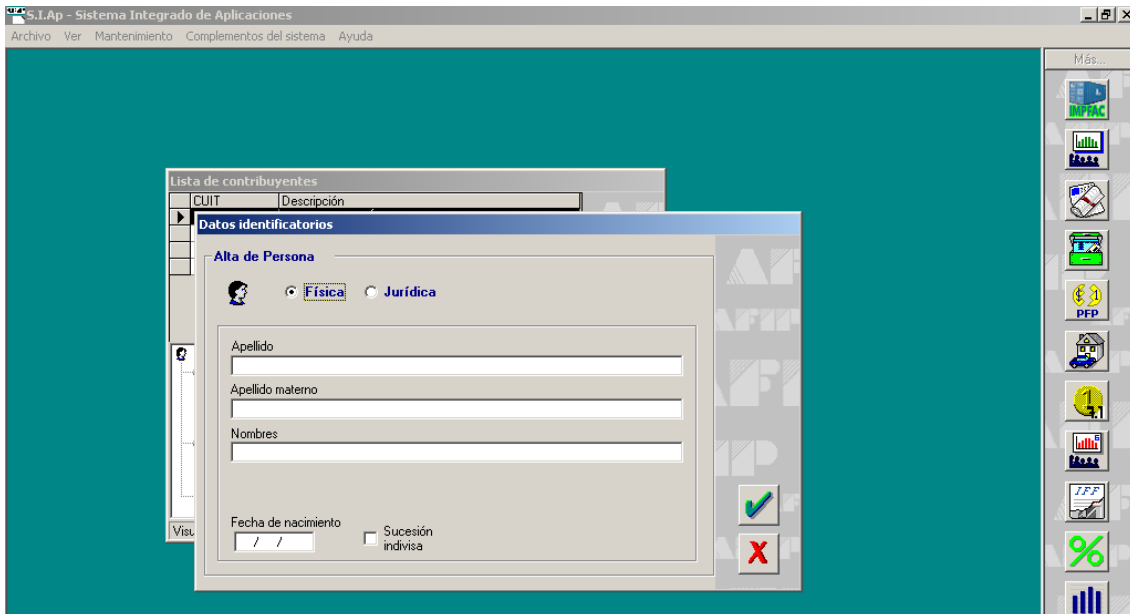
Ingresar al S.I.Ap para completar los datos de los contribuyentes con los cuales se trabajará en los diferentes aplicativos.



A efectos de agregar un contribuyente al SIAP se deberá presionar sobre el botón Agregar, lo cual generará la apertura del formulario de carga de datos que observa seguidamente.

### PASO 3

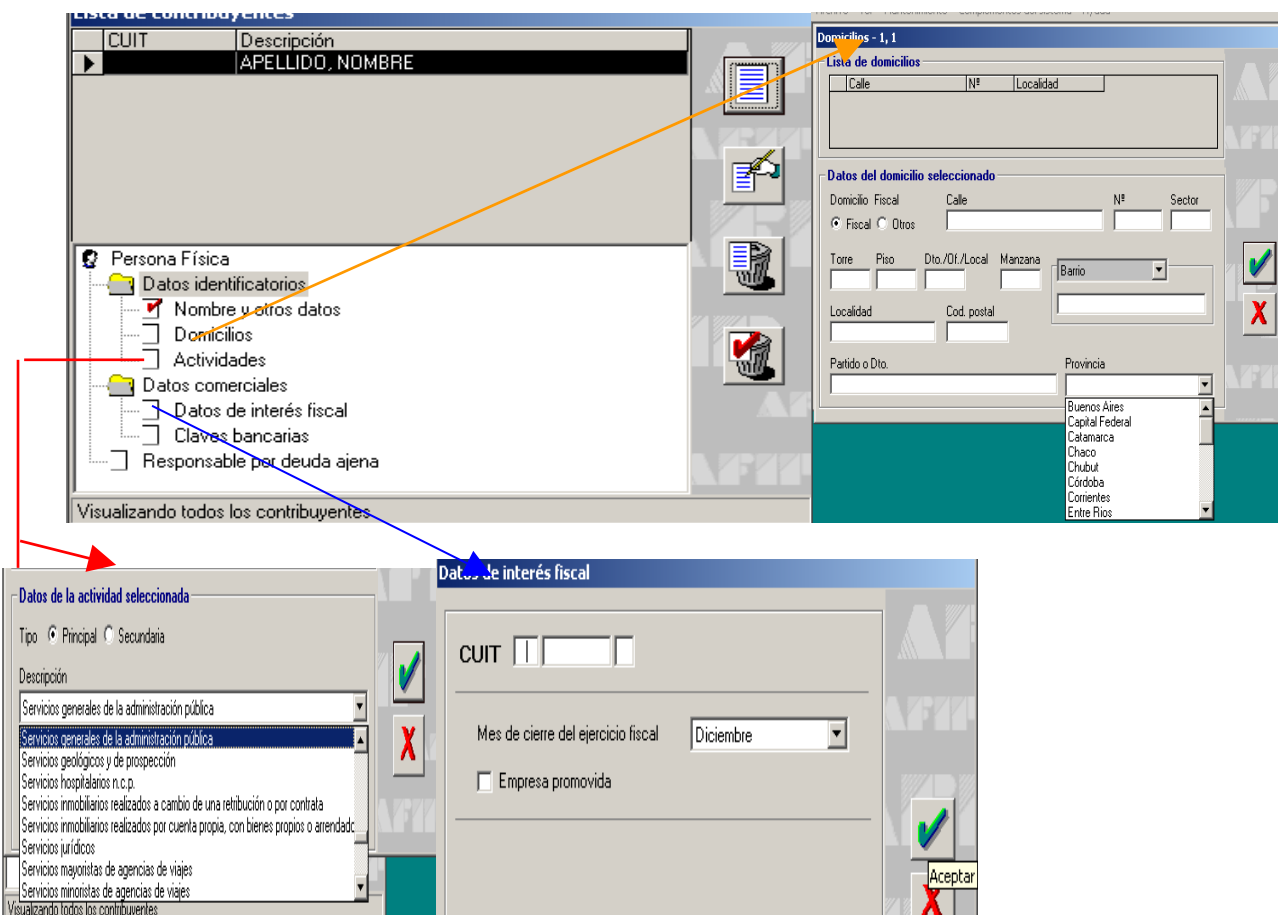
En primer término se deberá indicar si el contribuyente que se da de alta es Persona Física o Jurídica, en función de ello, determinados datos (Apellido y Nombre, fecha de nacimiento y marca de sucesión indivisa o Denominación y fecha del contrato social, respectivamente).



### PASO 4

Luego deberá completar los datos de los siguientes ítems:

- Domicilios
- Actividades
- Datos de interés Fiscal



**Recuerde que podrá visualizar las consultas frecuentes relacionadas con la utilización de aplicativos ingresando al [ABC de Consultas y Respuestas Frecuentes sobre Normativa, Aplicativos y Sistemas](#).**

**Asimismo, podrá realizar consultas sobre la instalación de aplicativos contactando al Centro de Información Telefónica mediante alguno de los siguientes canales:**

- **0810-999-2347 (AFIP)**  
**\*2347 desde un celular**  
De Lunes de Viernes de 8 a 20 hs.
- **mayuda@afip.gob.ar**